



**ΠΕΚΑΠ**

ΠΑΝΕΛΛΗΝΙΑ ΕΝΩΣΗ ΚΛΗΘΗΤΩΝ ΠΛΗΡΟΦΟΡΙΚΗΣ  
<http://peka.p.gr>

peka.p@peka.p.gr

Αχιλλέως 37-41 & Μυλλέρου, Γραφείο Η2, Τ.Κ. 104-36  
τηλ: 211 850 80 75 fax: 211 850 80 75 Αθήνα

*Αθήνα, 29 Μαρτίου 2019*

## ΔΕΛΤΙΟ ΤΥΠΟΥ

### *Έκθεση «Το ΕΠΑΛ δημιουργεί»*

Πραγματοποιήθηκε για 2η συνεχή χρονιά η Έκθεση με τίτλο «Το ΕΠΑΛ δημιουργεί», από τις 27 Φεβρουαρίου έως και τις 2 Μαρτίου, στην αίθουσα πολλαπλών χρήσεων του σταθμού Μετρό, στο Σύνταγμα. Στην εκδήλωση παρουσιάστηκαν οι Τομείς και οι Ειδικότητες που λειτουργούν στα ΕΠΑΛ και εκτέθηκαν μαθητικά έργα, τα οποία δημιουργήθηκαν στο πλαίσιο των εργαστηριακών μαθημάτων. Η Π.Ε.ΚΑ.Π. συμμετείχε στην Έκθεση και **συνέδραμε οικονομικά στην προσπάθεια των συναδέλφων εκπαιδευτικών ΠΕ86, που είχαν αναλάβει το περίπτερο της Πληροφορικής, αναλαμβάνοντας την εκτύπωση του φυλλαδίου που μοιράστηκε στους επισκέπτες (επισυνάπτεται).**

Ευελπιστούμε η Έκθεση να συνεχιστεί και την επόμενη σχολική χρονιά, με αποτελεσματικότερη οργάνωση, με περισσότερους επισκέπτες μαθητές από Γυμνάσια της χώρας και με την εξασφάλιση επαρκούς χρηματοδότησης από το Υπουργείο Παιδείας, **ώστε να μπορέσει να επιτύχει τους σημαντικούς στόχους της.** Σε κάθε περίπτωση, η Π.Ε.ΚΑ.Π. θα στηρίξει εκ νέου την όποια εκδήλωση για την Επαγγελματική Εκπαίδευση και Κατάρτιση, προκειμένου να δημοσιοποιήσει στο ευρύ κοινό τις Ειδικότητες του Τομέα Πληροφορικής, αλλά και να αναδείξει το πολύπλευρο έργο μαθητών και καθηγητών των ΕΠΑΛ.

*Το Δ.Σ. της Π.Ε.ΚΑ.Π.*

## Τι μου προσφέρει;

- Απολυτήριο Λυκείου και Πτυχίο Ειδικότητας επιπέδου 4.
- Απόκτηση επαγγελματικών δικαιωμάτων και άμεση πρόσβαση στην αγορά εργασίας.
- Πρόσβαση στην Τριτοβάθμια εκπαίδευση (ΑΕΙ και ΤΕΙ)
- Νέα αναλυτικά προγράμματα και βιβλία.
- Πιστοποίηση γνώσης και χρήσης Η/Υ, μπορούν να συμμετάσχουν σε διαγωνισμούς του Δημοσίου Τομέα ή ΑΣΕΠ με επιπλέον αυτό το προσόν.

## Μπορώ να συνεχίσω τις σπουδές μου;

- Πρόσβαση στην Τριτοβάθμια Εκπαίδευση, στην Πυροσβεστική ή στις Στρατιωτικές Σχολές με Πανελλαδικές Εξετάσεις αποφοίτων ΕΠΑΛ με Ειδικό Ποσοστό.
- Πρόσβαση σε Διετή Προγράμματα Επαγγελματικής Εκπαίδευσης, που οργανώνονται από τα ΑΕΙ για απόφοιτους των ΕΠΑΛ.
- Εγγραφή στο Μεταλυκειακό Έτος Τάξη Μαθητείας (αναγνωρισμένος τίτλος σπουδών επιπέδου 5).
- Εγγραφή στο 3ο εξάμηνο σπουδών των δημοσίων ΙΕΚ στην ίδια Ειδικότητα ή στο 1ο εξάμηνο για την απόκτηση νέας Ειδικότητας.

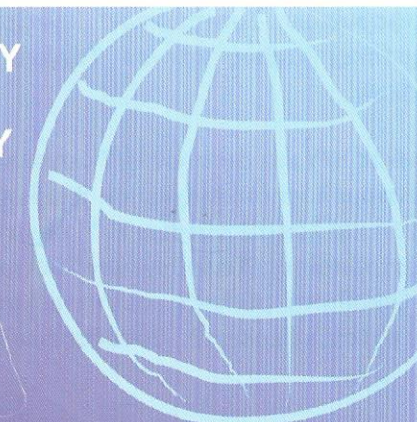
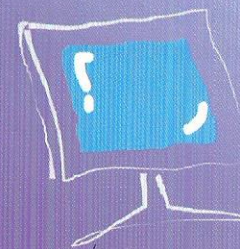
# ΤΟΜΕΑΣ ΠΛΗΡΟΦΟΡΙΚΗΣ

ΤΕΧΝΙΚΟΣ  
ΕΦΑΡΜΟΓΩΝ  
ΠΛΗΡΟΦΟΡΙΚΗΣ



το ΕΠΑΛ  
δημιουργεί

ΤΕΧΝΙΚΟΣ Η/Υ  
ΚΑΙ  
ΔΙΚΤΥΩΝ Η/Υ



Οι μαθητές και μαθήτριες που επιλέγουν τον **Τομέα Πληροφορικής** στη Β' τάξη του Ημερησίου ΕΠΑ.Λ. παρακολουθούν 23 ώρες μαθημάτων Τομέα και 12 ώρες μαθημάτων Γενικής Παιδείας ανά εβδομάδα.

Στη συνέχεια, στη Γ' τάξη του Ημερησίου ΕΠΑ.Λ., αφού επιλέξουν μία από τις 2 Ειδικότητες που παρέχει ο Τομέας, παρακολουθούν 23 ώρες μαθημάτων Ειδικότητας.

### Ειδικότητα Τεχνικός Εφαρμογών Πληροφορικής

Δίνει έμφαση σε ανάπτυξη εφαρμογών, σε Εφαρμογές & Θέματα Συντήρησης Πληροφοριακών Συστημάτων και στα Συστήματα Διαχείρισης Βάσεων Δεδομένων.



Ο Τεχνικός Εφαρμογών Πληροφορικής αποκτά γνώσεις Προγραμματισμού Υπολογιστών και κινητών συσκευών (smartphones- tablets) με μικρές ή μεγάλες εφαρμογές. Σχεδιάζει και αναπτύσσει εφαρμογές που σχετίζονται με το Διαδίκτυο και με τις τεχνολογίες του παγκόσμιου ιστού. Δημιουργεί ιστοσελίδες και δικτυακούς τόπους, δημιουργεί βάσεις δεδομένων με εφαρμογές στο Διαδίκτυο, αναπτύσσει εφαρμογές τηλεκπαίδευσης, ηλεκτρονικού εμπορίου, κλπ.

### Ειδικότητα Τεχνικός Η/Υ και Δικτύων Η/Υ

Δίνει έμφαση στην Τεχνική Υποστήριξη των Πληροφοριακών Συστημάτων (εγκατάσταση, συντήρησης) καθώς και σε Τεχνικά Θέματα Πωλήσεων.



Ο Τεχνικός Η/Υ και Δικτύων Η/Υ ασχολείται με την συναρμολόγηση, ανίχνευση βλαβών, επισκευή και λειτουργία των Η/Υ, όπως και με την εγκατάσταση και παραμετροποίηση Λειτουργικών Συστημάτων (Windows, Linux, Android, κ.α.). Εγκαθιστά, ρυθμίζει, συντηρεί και επισκευάζει δίκτυα υπολογιστών καθώς και περιφερειακές μονάδες των Η/Υ.

### Γιατί να ασχοληθώ με την Πληροφορική;

Γιατί είναι μια επιστήμη που:

- 🖥️ Βρίσκει εφαρμογές σε όλους τους τομείς της ζωής μας
- 🖥️ Οι γνώσεις της αξιοποιούνται σχεδόν από όλα τα επαγγέλματα
- 🖥️ Προσφέρει μεγάλη ποικιλία και δυνατότητες εξειδίκευσης
- 🖥️ Προσφέρει μεγάλες ευκαιρίες σταδιοδρομίας

### Που μπορώ να Εργαστώ;

Τόσο στον δημόσιο, όσο και στον ιδιωτικό τομέα αλλά και ως αυτο-απασχολούμενος.

Ειδικότερα σε:

- 🖥️ Επιχειρήσεις, οργανισμούς, τράπεζες, ινστιτούτα, ιδρύματα, υπουργεία, εκπαιδευτικές μονάδες κ.α. που χρησιμοποιούν προϊόντα και υπηρεσίες Πληροφορικής
- 🖥️ Επιχειρήσεις που σχεδιάζουν, κατασκευάζουν & υποστηρίζουν προϊόντα πληροφορικής και δίκτυα υπολογιστών
- 🖥️ Επιχειρήσεις που προωθούν, πωλούν & υποστηρίζουν προϊόντα και υπηρεσίες πληροφορικής και δικτύων
- 🖥️ Ως Ελεύθερος Επαγγελματίας π.χ. γραφείο υποστήριξης και προώθησης δικτυακού εξοπλισμού και υπηρεσιών, γραφείο τεχνικής υποστήριξης σε Η/Υ, γραφείο κατασκευής ιστοσελίδων, γραφιστικές τέχνες κ.α.